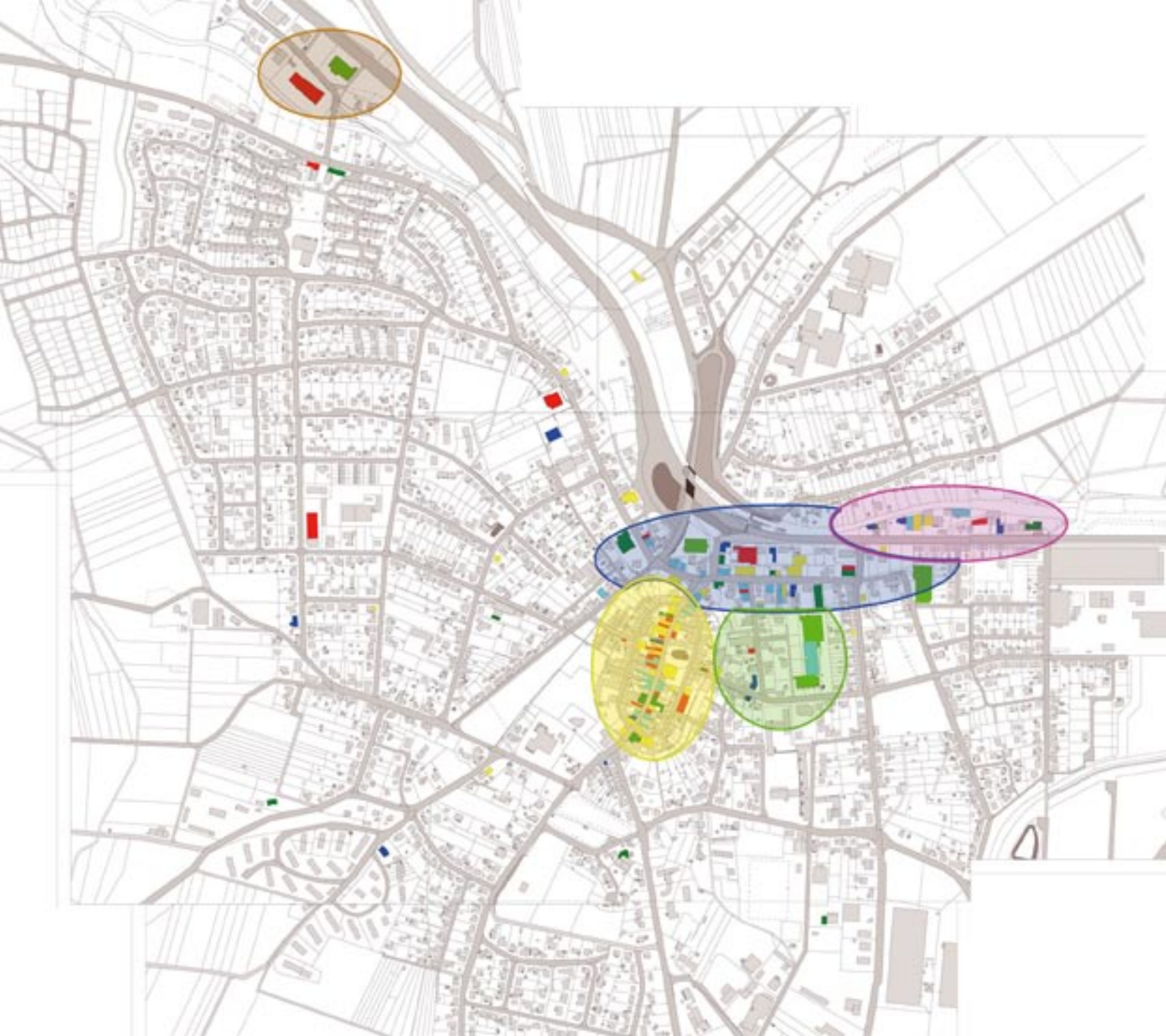


# Hessisch Lichtenau

**Verkaufsflächen  
Parkflächen  
Bauleitplanung**



# Verkaufsflächen

## Hessisch Lichtenau

Stand: Oktober 2007

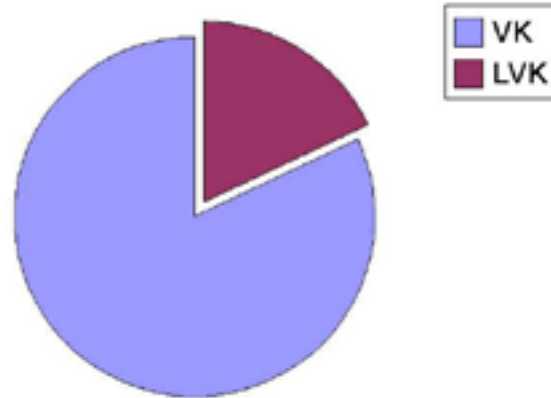
- kurzfristiger Bedarf / Kl. A  
Supermärkte
- kurzfristiger Bedarf / Kl. B  
Bäckwaren, Fleischwaren, Arzneimittel etc.
- mittelfristiger Bedarf  
Textilien, Schuhe, Schreibwaren, Hausrat etc.
- langfristiger Bedarf  
Elektronik, Auto, Bau- und Heimwerkerbedarf etc.
- Leerstand
- andersartige Nutzung  
Praxis, Werkstatt, Gastronomie etc.
- Gebiet: Am Lohwasser
- Gebiet: Altstadt
- Gebiet: Poststraße
- Gebiet: Steinweg-Center
- Gebiet: Leipziger Straße



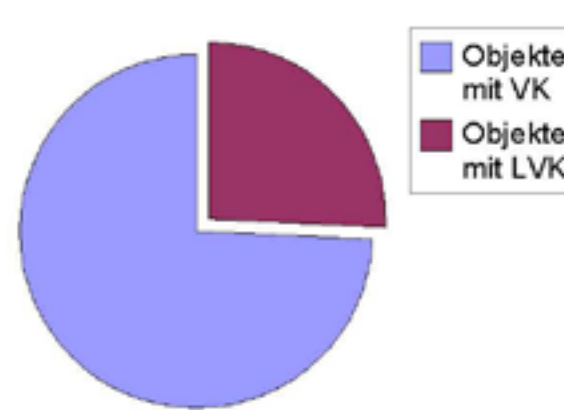
Maßstab 1:10000



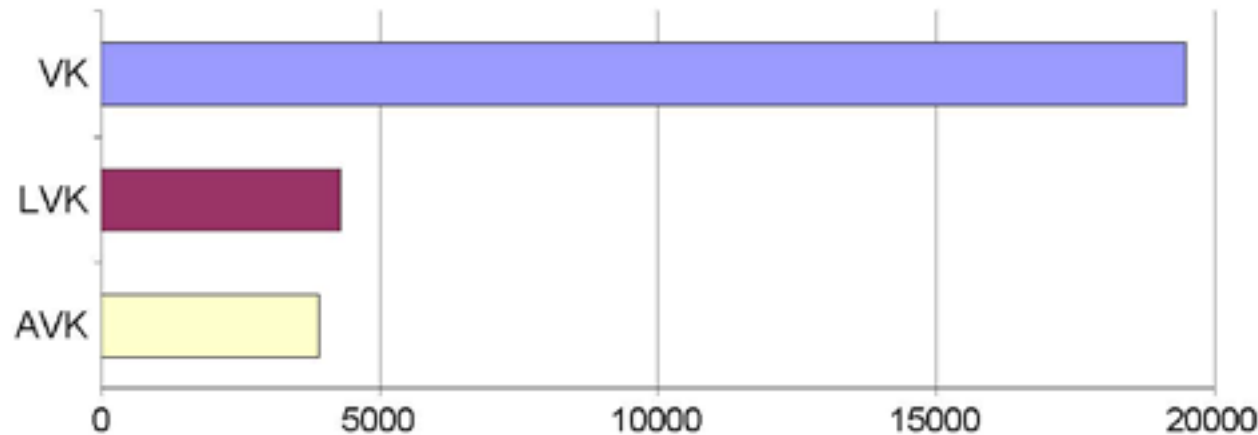
Leerstandsquote Flächen



Leerstandsquote Objekte



Verkaufsfläche



Genutzte Verkaufsfläche:	19.497 qm
Leerstehende Verkaufsfläche:	4.290 qm
Anders genutzte Verkaufsfläche:	3.905 qm
<b>VK + LVK:</b>	<b>23.787 qm</b>
Leerstandsquote:	~18,0%

Objekte mit VK:	104
Objekte mit LVK:	36
<b>VK + LVK:</b>	<b>140</b>
Leerstandsquote Objekte:	~25,7%

## Altstadt

Genutzte Verkaufsfläche:	1.646 qm
Leerstehende Verkaufsfläche:	936 qm
Anders genutzte Verkaufsfläche:	1.330 qm
VK + LVK:	2.582 qm
Leerstandsquote:	36,25%

Objekte mit VK:	22
Objekte mit LVK:	13
VK + LVK:	35
Leerstandsquote Objekte:	37,14%



Leerstandsquote Objekte



Leerstandsquote Flächen



## Am Lohwasser

Genutzte Verkaufsfläche:	710 qm
Leerstehende Verkaufsfläche:	777 qm
Anders genutzte Verkaufsfläche:	0 qm
VK + LVK:	1487 qm
Leerstandsquote:	52,25%

Objekte mit VK:	2
Objekte mit LVK:	1
VK + LVK:	3
Leerstandsquote Objekte:	33,33%



Leerstandsquote Objekte



Leerstandsquote Flächen



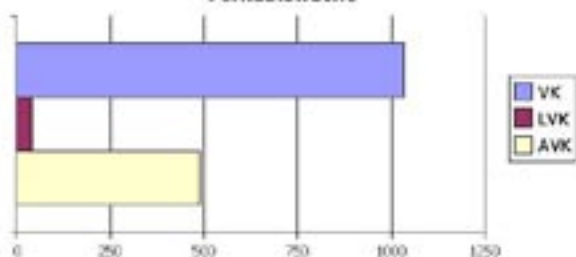
## Leipziger Straße

Genutzte Verkaufsfläche: 1.032 qm  
 Leerstehende Verkaufsfläche: 40 qm  
 Anders genutzte Verkaufsfläche: 489 qm

VK + LVK: 1.072 qm  
 Leerstandsquote: 3,73%

Objekte mit VK: 6  
 Objekte mit LVK: 1  
 VK + LVK: 7  
 Leerstandsquote Objekte: 14,29%

Verkaufsfläche



Leerstandsquote Objekte

Leerstandsquote Flächen



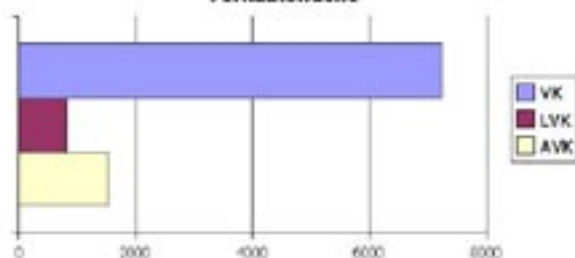
## Poststraße

Genutzte Verkaufsfläche: 7.227 qm  
 Leerstehende Verkaufsfläche: 807 qm  
 Anders genutzte Verkaufsfläche: 1.532 qm

VK + LVK: 8.034 qm  
 Leerstandsquote: 10,04%

Objekte mit VK: 25  
 Objekte mit LVK: 7  
 VK + LVK: 32  
 Leerstandsquote Objekte: 21,88%

Verkaufsfläche



Leerstandsquote Objekte

Leerstandsquote Flächen



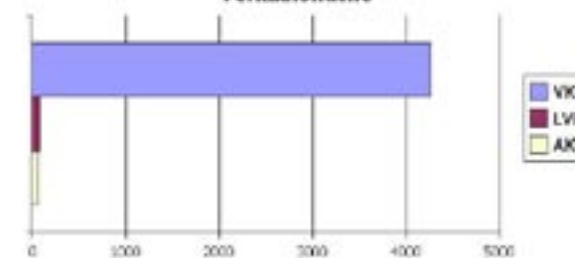
## Steinweg- Center

Genutzte Verkaufsfläche: 4.264 qm  
 Leerstehende Verkaufsfläche: 76 qm  
 Anders genutzte Verkaufsfläche: 55 qm

VK + LVK: 4.340 qm  
 Leerstandsquote: 1,75%

Objekte mit VK: 10  
 Objekte mit LVK: 1  
 VK + LVK: 11  
 Leerstandsquote Objekte: 9,09%

Verkaufsfläche



Leerstandsquote Objekte

Leerstandsquote Flächen





## Verkaufsflächen

### Hessisch Lichtenau Innenstadt

Stand: Oktober 2007

- kurzfristiger Bedarf / KI. A  
Supermärkte
- kurzfristiger Bedarf / KI. B  
Bäckwaren, Fleischwaren, Arzneimittel etc.
- mittelfristiger Bedarf  
Textilien, Schuhe, Schreibwaren, Hausrat etc.
- langfristiger Bedarf  
Elektronik, Auto, Bau- und Heimwerkerbedarf etc.
- Leerstand
- andersartige Nutzung  
Praxis, Werkstatt, Gastronomie etc.

0 50 100 150m

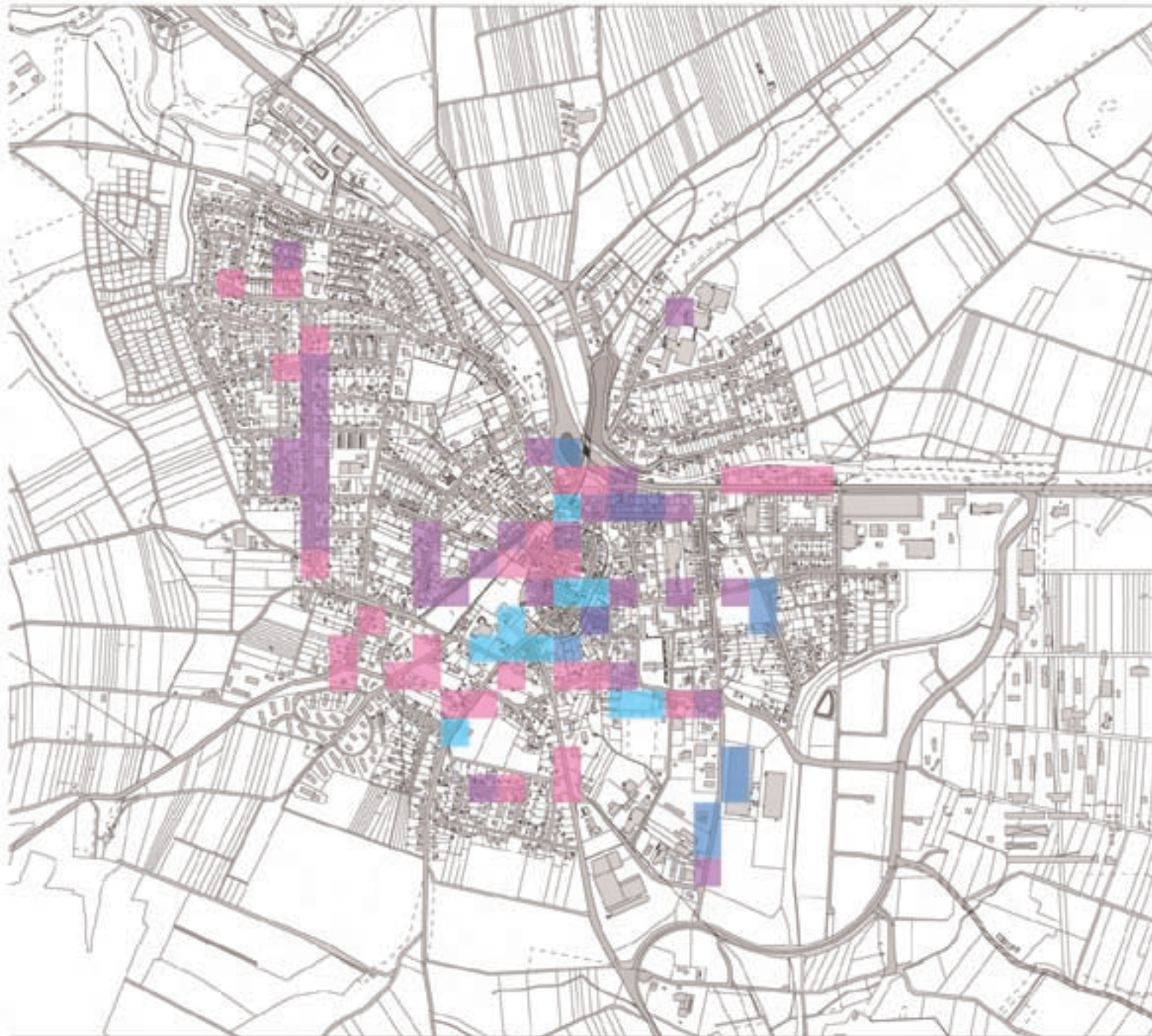
Maßstab 1:5000



Sortiment	Objekte in Stk.	Verkaufsfläche in m²
Supermarkt (mit Bäcker und Fleischer integriert)	5	5.901
Textilien	8	2.214
Getränkemarkt	3	1.329
Haushaltsartikel	2	502
Schuhe	2	482
Pflegeartikel	3	372
Drogerie	2	354
Diverses - größere Artikel (Versandhausfiliale, Sonderposten etc)	3	262
Diverses - Kleinartikel (Bastelbedarf, Dekoration etc.)	3	245
Elektro (klassisch -> TV, Hifi, Haushaltsgeräte)	2	233
Innenraumgestaltung	2	215
Apotheke	3	192
Baumarkt	1	165
Elektro (modern -> EDV, Telekommunikation etc.)	5	147
Bäckerei	3	124
Optiker, Schmuck	2	110
Tierbedarf	2	97
Buchhandlung	1	71
Kiosk	2	60
Blumenhandlung	1	46
Stoffhaus	1	45
Fleischererei	1	45

57	13.211
----	--------





# Parkflächen

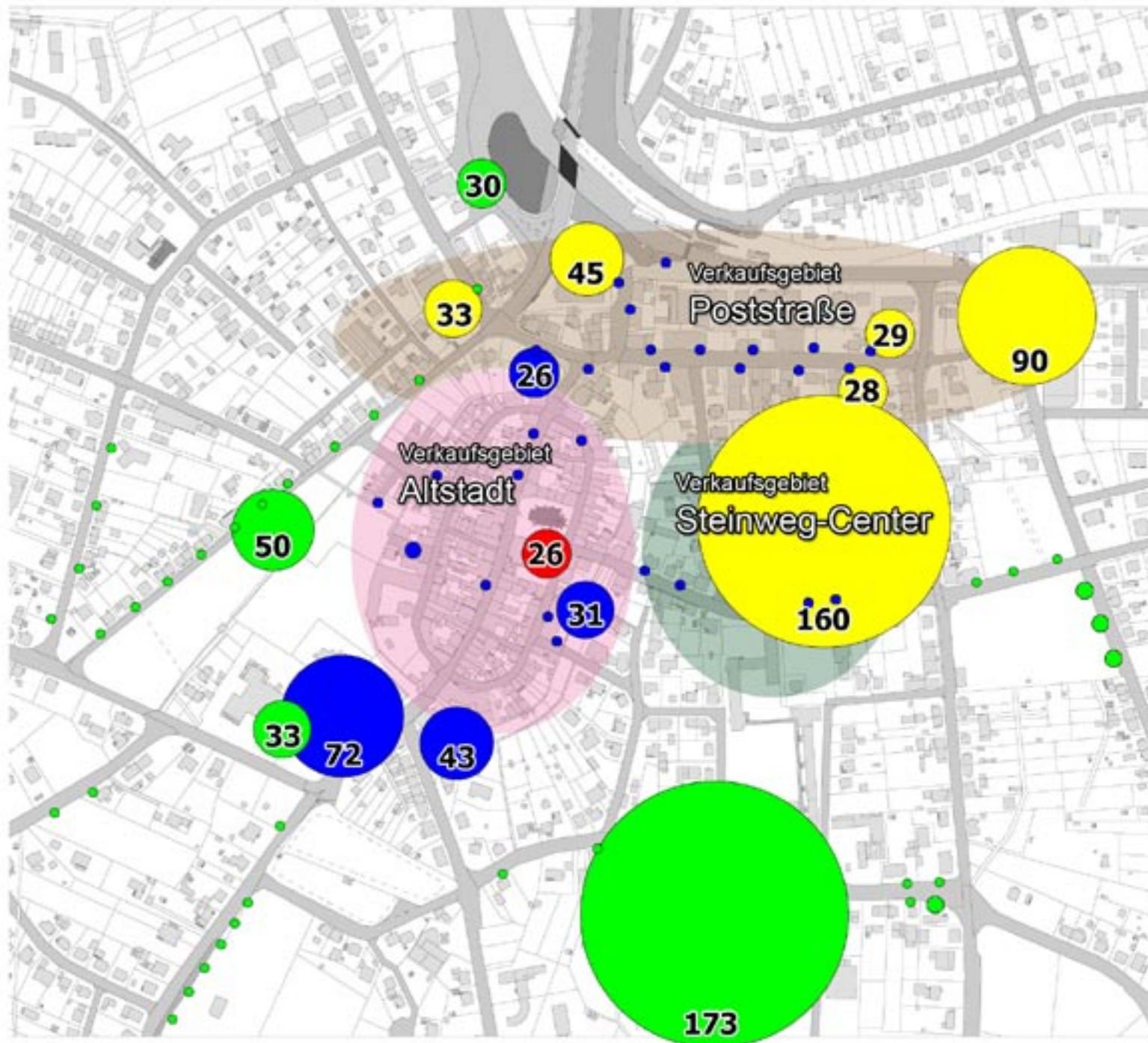
## Hessisch Lichtenau

Stand: Oktober 2007

- 1 - 5
- 6 - 10
- 11 - 15
- 16 - 20
- 21 +

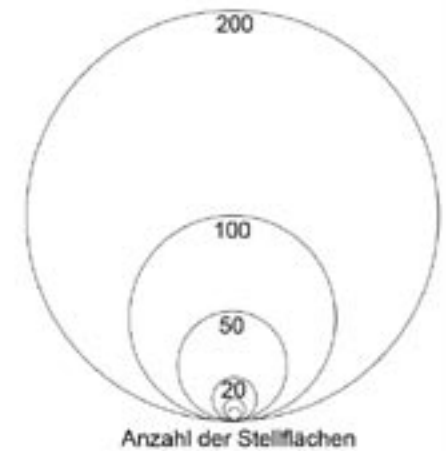
0 100 200 300 400 500m  
Maßstab 1:15000





# Innerstädtische Parkflächen

Hessisch Lichtenau  
Dezember 2007



- Kostenpflichtige Stellflächen
- Zeitlich begrenzte Stellflächen
- Zeitlich unbegrenzte Stellflächen
- Kundenstellflächen bei Märkten

